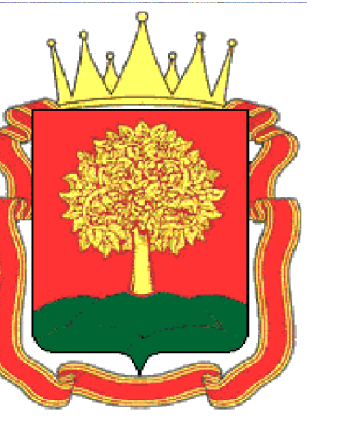
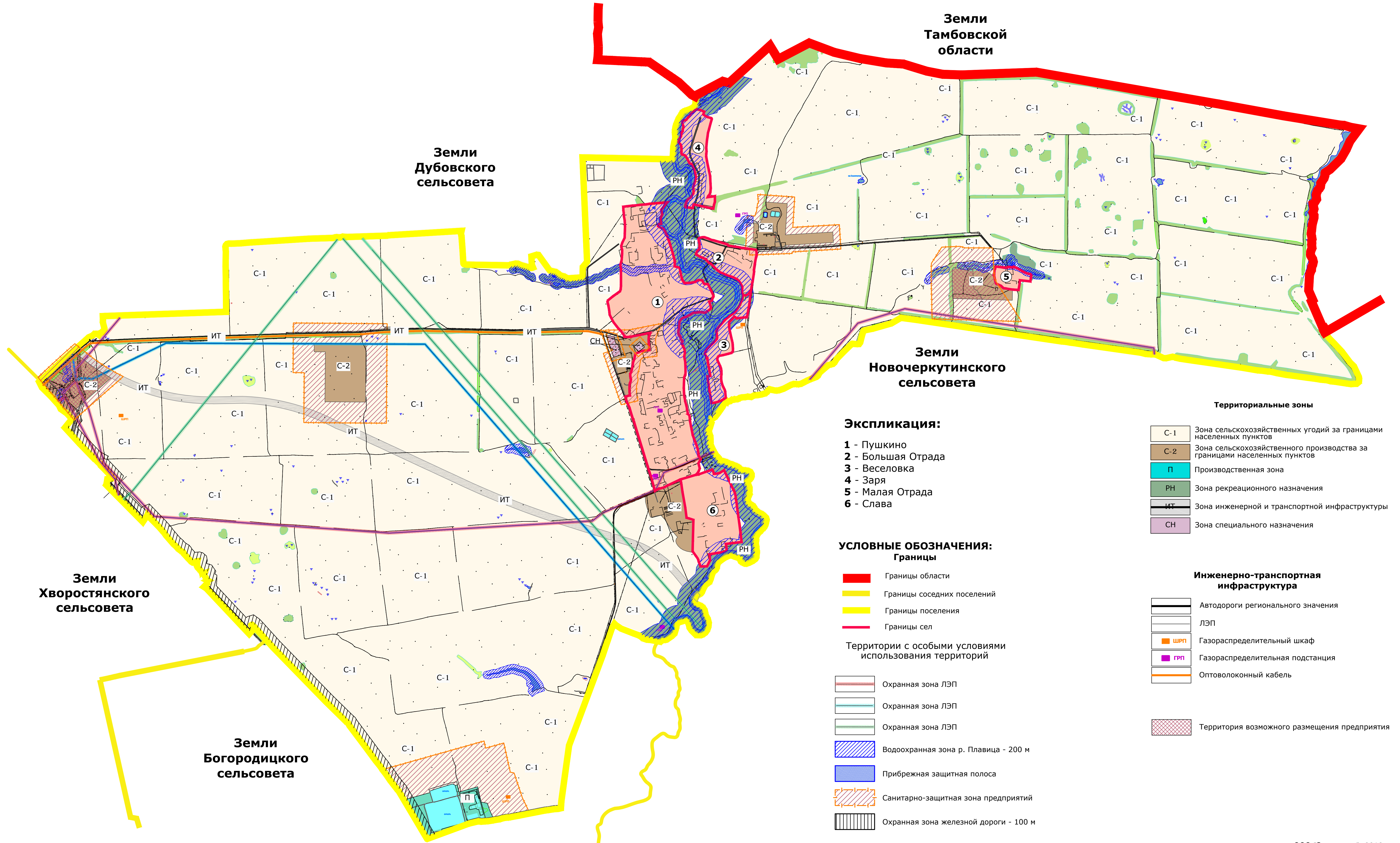




Правила землепользования и застройки сельского поселения Пушкинский сельсовет Добринского муниципального района Липецкой области



Карта градостроительного зонирования территории сельского поселения Пушкинский сельсовет.



Экспликация:

- 1 - Пушкино
- 2 - Большая Отрада
- 3 - Веселовка
- 4 - Заря
- 5 - Малая Отрада
- 6 - Слава

УСЛОВНЫЕ ОБОЗНАЧЕНИЯ:

Границы

- Границы области
- Границы соседних поселений
- Границы поселения
- Границы сел

Территории с особыми условиями использования территорий

- Охранная зона ЛЭП
- Охранная зона ЛЭП
- Охранная зона ЛЭП
- Водоохранная зона р. Плавница - 200 м
- Прибрежная защитная полоса
- Санитарно-защитная зона предприятий
- Охранная зона железной дороги - 100 м

Территориальные зоны

- C-1 Зона сельскохозяйственных угодий за границами населенных пунктов
- C-2 Зона сельскохозяйственного производства за границами населенных пунктов
- П Производственная зона
- PH Зона рекреационного назначения
- ИТ Зона инженерной и транспортной инфраструктуры
- SH Зона специального назначения

Инженерно-транспортная инфраструктура

- Автодороги регионального значения
- ЛЭП
- ШРП Газораспределительный шкаф
- ГРП Газораспределительная подстанция
- Оптоволоконный кабель
- Территория возможного размещения предприятия